

HIKVISION®

AcuSense

ColorVu



WIĘCEJ NIŻ MOŻESZ
ZOBACZYĆ **ROZWIĄZANIE**
TURBO HD 5.0

Odkąd w 2013 r. firma Hikvision zaprezentowała technologię Turbo HD, jej niesamowite możliwości zdobywają uznanie specjalistów z branży security. Seria ta, zmienia analogową telewizję przemysłową w monitoring wideo z niezwyklej jakości obrazem o wysokiej rozdzielczości. To więcej niż poprawa parametrów — to rewolucja! Technologię tę cenią instalatorzy — ponieważ mogą montować urządzenia przy użyciu istniejącego przewodu koncentrycznego (i innych przewodów), właściciele firm — ponieważ jest opłacalna, a także użytkownicy — ze względu na czysty i ostry obraz, niezawodność oraz łatwość użycia.

W każdej kolejnej serii produktów Turbo HD wprowadzono coraz bardziej zaawansowane rozwiązania techniczne. Seria 1.0 pozwalała przejść od rozdzielczości analogowego sygnału wideo 420 TVL do standardu HD 1080p tylko przez podłączenie starych przewodów do nowych kamer i rejestratorów DVR! Kilka lat później pojawiła się seria 4.0 — kamery Turbo wysyłały sygnały analogowe wideo w rozdzielczości do 8 MP i zaczęły wykorzystywać bardzo wydajny kodek H.265. Ponadto opracowany przez firmę Hikvision kodek H.265+ pozwala zachować rozdzielczość obrazu 4K, a przy tym zmniejszyć wymagania dotyczące przepustowości i miejsca do zapisu danych aż o 87%!



Turbo HD HISTORIA

Turbo 1.0

- Rozdzielczość: od 420 TVL do HD 1080p
- Kompresja: H.264

Turbo 4.0

- Ultra HD: do 8 MP
- Kompresja: H.265 i H.265+
- Ultrasłabe oświetlenie
- Prostsza instalacja: PoC2.0

Turbo 3.0

- Rozdzielczość: do 5 MP
- Kompresja: H.264 i H.264+
- Zgodność: TVI / CVBS / IPC i jeszcze 2 standardy
- Prosta instalacja: PoC1.0

Turbo 5.0

Turbo HD 5.0

WIĘCEJ NIŻ MOŻESZ ZOBACZYĆ

Rozwiązanie Turbo HD 5.0, cechujące się lepszymi parametrami i wzbogacone o nowe funkcje, to kolejny przełom w dziedzinie systemów analogowych i telewizji przemysłowej. Nowa seria pozwala na całodobowe przesyłanie obrazu w żywych kolorach, o jasności i wyrazistości, jakiej nie widziano dotąd w systemach TVI. W dodatku — po raz pierwszy w historii rozwiązania Turbo HD — technologia deep learning zapewnia zaawansowane możliwości monitoringu wideo przewyższające globalne standardy branżowe.

Wdalszej części broszury przedstawiamy korzyści, jakie daje modernizacja w oparciu o najnowszą i jak dotąd najlepszą serię rozwiązań Turbo HD5.0.



Rejestrator DVR AcuSense Turbo HD

Technologia AcuSense, oparta na algorytmach deep learning, zapewnia większą dokładność analizy obrazu (VCA).

- Algorytm deep learning
- Architektura GPU
- Detekcja ludzi/pojazdów



Kamera ColorVu Turbo HD

Technologia ColorVu umożliwia ciągłą pracę kolorowego obrazu przez całą dobę, zmieniając ciemną noc w pełen barw dzień.

- Zaawansowany obiektyw
- Wysoka czułość
- Przyjazne oświetlenie

Rejestrator DVR AcuSense Turbo HD

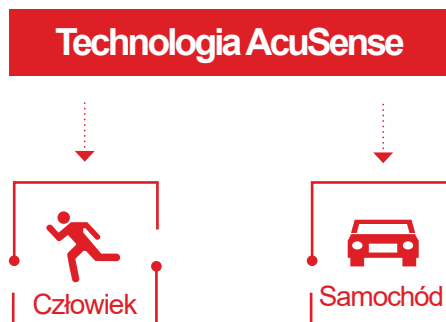
INTELIGENTNY I DOKŁADNY, Z FUNKCJĄ DEEP LEARNING



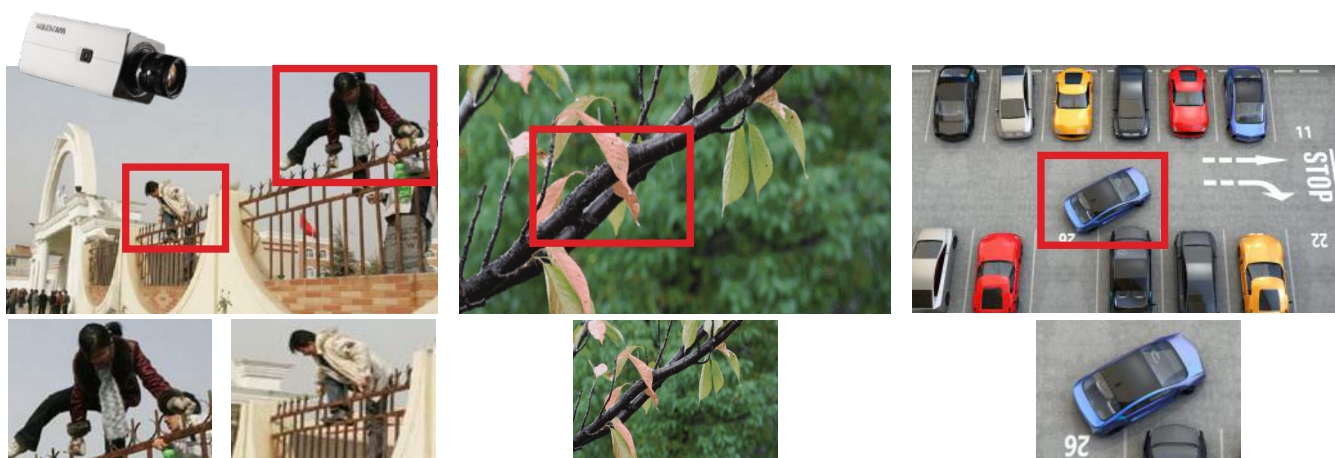
Problemy tradycyjnych systemów

- Tradycyjne systemy monitoringu jedynie wykrywają ruchome cele, nie zapewniając dodatkowej analizy.
- Częste generowanie fałszywych alarmów to zmora użytkowników.

1 Wyodrębnianie obiektów



2 Filtrowanie fałszywych alarmów



Tradycyjna ochrona perymetryczna

Ochrona perymetryczna w oparciu o deep learning

Sygnał przyjęty

Sygnał przyjęty



Alarm wyzwolony

Rejestrator DVR AcuSense



Lampa



Deszcz



Samochód



Ptaki



Liście



Człowiek



Ptaki



Liście



Deszcz



Lampa



Ludzie



Samochód

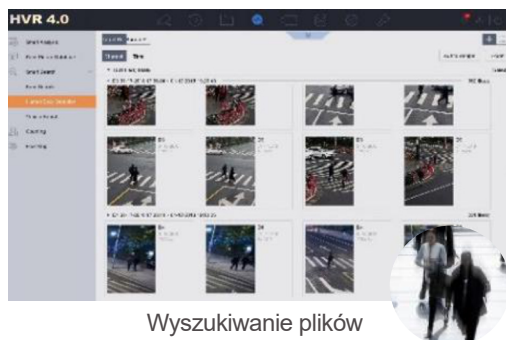


Fałszywe alarmy nie mogą być ignorowane!

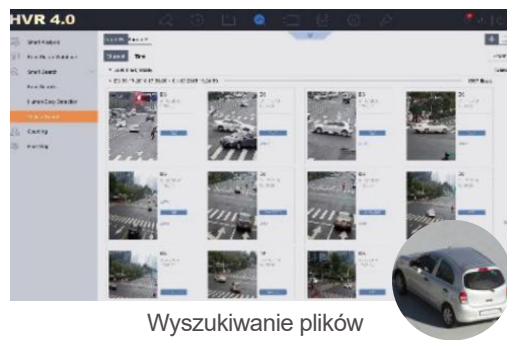
Powinno się je natomiast odfiltrowywać.

3 Szybkie wyszukiwanie celu

Rejestratory DVR AcuSense, wykorzystujące najnowszą technologię uczenia głębokiego, są w stanie wyodrębnić osoby i pojazdy z dużego zbioru danych wideo oraz zapisywać migawki obiektów do celów wydajnego wyszukiwania.



Wyszukiwanie plików z ludźmi



Wyszukiwanie plików z pojazdami



Inteligentne rozpoznawanie ludzi/ pojazdów
Wydajne wyszukiwanie materiałów wideo

Turbo HD 5.0

Kamera ColorVu Turbo HD

OBRAZ W ŻYWYCH KOLORACH PRZEZ CAŁĄ DOBĘ

Zaawansowany obiektyw

- Przesłona F1.0
- Powłoka BBAR
- Szkło optyczne ED



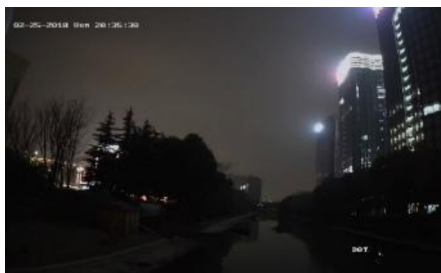
Wysoka czułość

- Inteligentna technologia FSI
- Samodostosowujący się algorytm 3DDNR

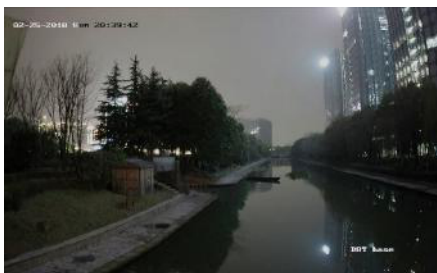
Przyjazne oświetlenie

- Obiektyw z rozpraszaniem zapobiegającym olśnieniu
- Ciepłe doświetlenie

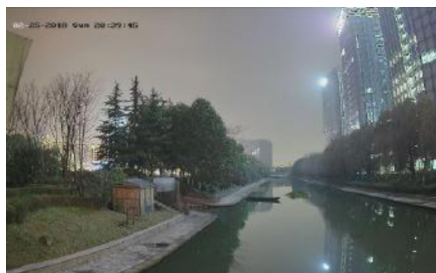
1 Kolorowy obraz przez całą dobę, siedem dni w tygodniu — bez doświetlania



Tradycyjna kamera HD1080p



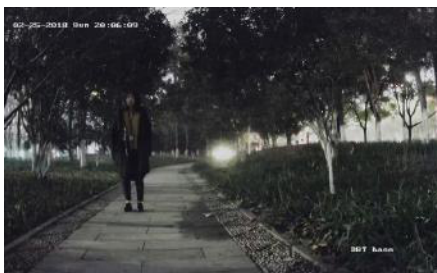
Ultraślabe oświetlenie i kamera HD1080p



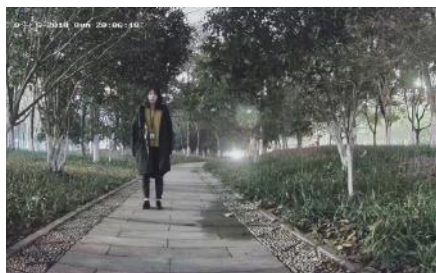
Kamera ColorVu Turbo HD



Tradycyjna kamera HD1080p



Ultraślabe oświetlenie i kamera HD1080p



Kamera ColorVu Turbo HD

2 Kolorowy obraz przez całą dobę, siedem dni w tygodniu — z doświetleniem



Tradycyjna kamera HD1080p



Ultraślabe oświetlenie i kamera HD1080p



Kamera ColorVu Turbo HD

Turbo HD 5.0

Turbo HD 5.0 ASORTYMENT

Kamera ColorVu Turbo HD

